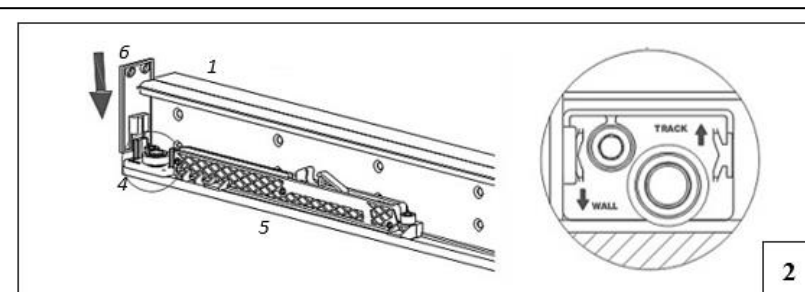
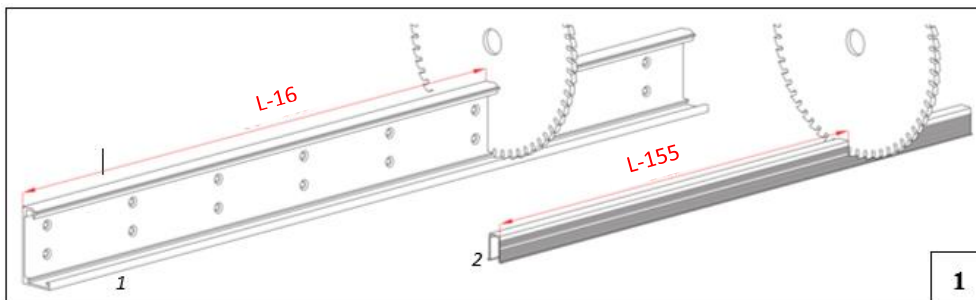
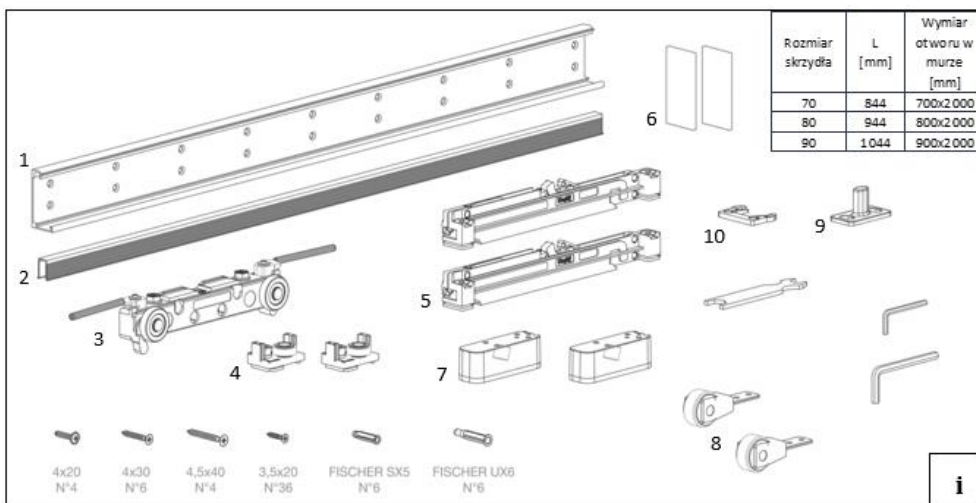


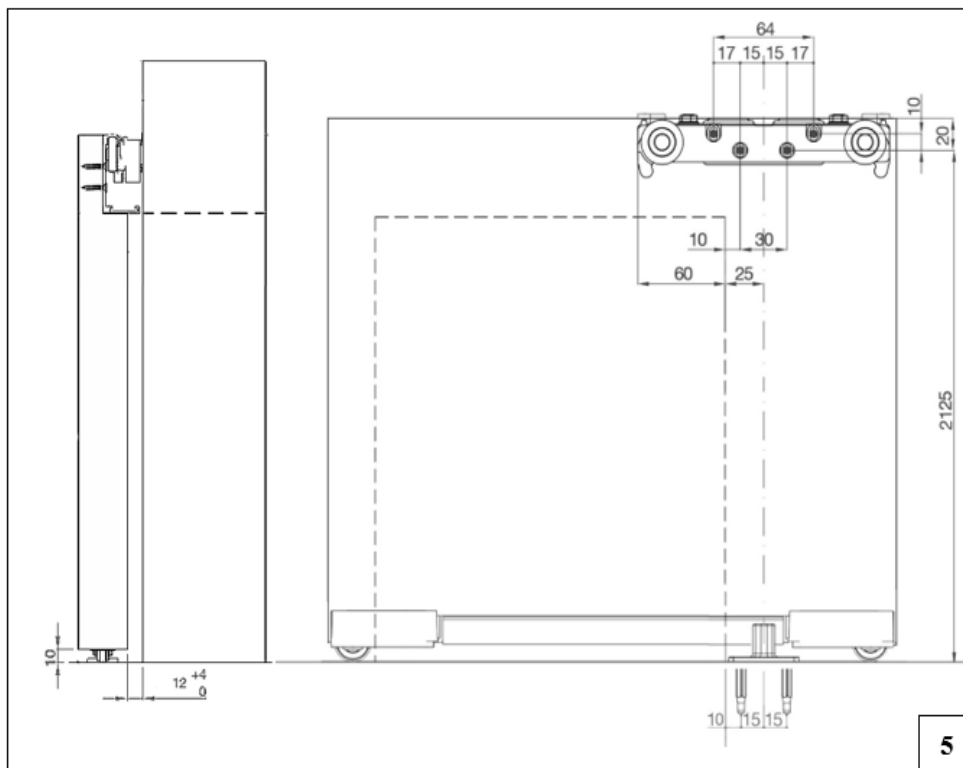
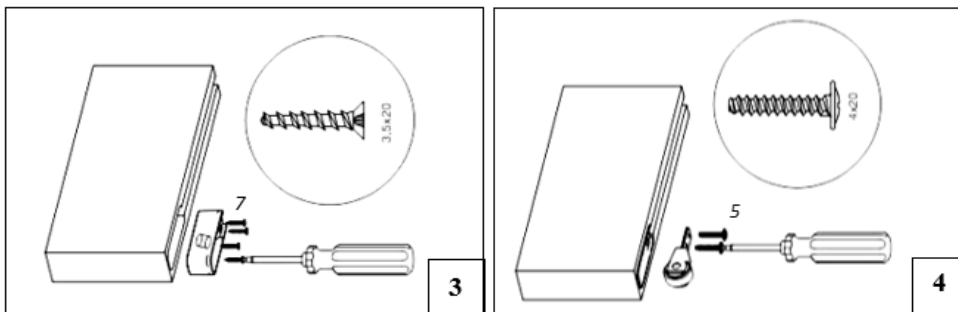
PRZED PRYZYSTĄPIENIEM DO MONTAŻU NALEŻY ZAPOZNAĆ SIĘ Z INSTRUKCJĄ MONTAŻU.

**UWAGI:**

1. Skrzydło drzwiowe powinno pozostać w oryginalnym opakowaniu do czasu montażu.
2. System drzwiowy Magic 2 należy montować w pomieszczeniu z wykończonymi ścianami i podłogami (zakończone tynkowanie, wylewanie posadzek, kafelkowanie, układanie paneli podłogowych itp.). Systemu Magic 2 nie należy montować na świeżo wymurowanym lub otynkowanym murze.
3. Przed montażem należy sprawdzić wszystkie elementy pod kątem występowania wad ilościowych i jakościowych. Zamontowane elementy z widocznymi wadami nie podlegają reklamacji.
4. Maksymalna wilgotność pomieszczeń podczas montażu i użytkowania nie powinna przekraczać 60%.
5. Nie należy obciążać skrzydła drzwiowego dodatkowymi ciężarami, które mogą naruszać ustawienie okuć i pogorszyć funkcjonowanie drzwi.
6. Poniższa instrukcja jest instrukcją nadrzędna dla montażu systemu Magic 2. Instrukcję producenta okuć Magic 2 należy traktować jako uzupełnienie niniejszej instrukcji.



1. Profile poz. 1 oraz 2 dociąć zgodnie z rysunkiem 1 – wymiar L odczytać z tabeli na rysunku „i”.
2. Do przyciętego profilu poz. 1 wsunąć elementy poz. 4 i 5 oraz zaślepić końce profilu elementami poz. 6 zgodnie z rysunkiem 2. Tak złożone elementy włożyć w wyfrezowaną kieszeń w części górnej skrzydła i przykręcić za pomocą wkrętów 3,5x20. Elementy poz. 4 i 5 dosunąć do końców profilu i zablokować w tej pozycji dokręcając śruby z łbem imbusowym (rys. 2).
3. Docięty profil nr 2 włożyć w środkowe frezowanie na dolnej krawędzi skrzydła, następnie wsunąć kieszenie wózków poz. 7 we frezowania bliżej boków skrzydła. Kieszenie wózków przykręcić za pomocą wkrętów 3,5x 20 (rys. 3).
4. Do wcześniej zamocowanych kieszeni wózków przykręcić wózki jezdne poz. 8 przykręcając je za pomocą wkrętów 4x20 (rys. 4).



5. Przy użyciu wiertarki wywierć otwory w ścianie i podłodze, zgodnie z wymiarami zawartymi na rysunku nr 5.
6. W wywiercone otwory włożyć dołączone do zestawu kołki rozporowe, na ścianie za pomocą wkrętów 4,5x40 przykręcić element poz. 3, zaś na podłodze za pomocą wkrętów 4x30 przykręcić stabilizator pionowy element poz. 9.
7. Zawiesić skrzydło, zaczynając od nasunięcia skrzydła na prowadnicę dolną element poz. 9, a następnie nałożyć na przykręcony do ściany wózek jezdny.
8. Zabezpieczyć wózek jezdny na skrzydle, przekraczając o 90° ramiona dźwigni blokady. Po zablokowaniu zdemonstrować przedłużenia dźwigni blokady zachowując je na wypadek konieczności późniejszego demontażu skrzydła.
9. Ustalić położenia skrajne skrzydła, nacechować miejsca kotwienia zderzaków krańcowych elementy poz. 10, wywiercić otwory, włożyć dołączone do zestawu kołki rozporowe a następnie przykręcić zderzaki krańcowe za pomocą wkrętów 4x30.
10. W razie konieczności wyregulować położenie skrzydła na mechanizmie. Wysokość zawieszenia skrzydła za pomocą śruby środkowej na wózku jezdnym poz. 3. oraz odsunięcie skrzydła od ściany za pomocą dwóch skrajnych śrub na wózku jezdnym poz. 3. Po zakończeniu regulacji zabezpieczyć śruby regulacyjne przed samoczynnym odkręceniem kontrolując je za pomocą dołączonego klucza.

W celu uzyskania dostępu do wideo instrukcji montażu systemu Magic2 zeskanuj kod QR

